

千葉大学薫風寮の概要

1. 目的

千葉大学学生寮は、本学の学生に生活と勉学の間を提供し、もって修学上の便宜を図ることを目的として設置された居住施設です。

2. 管理運営

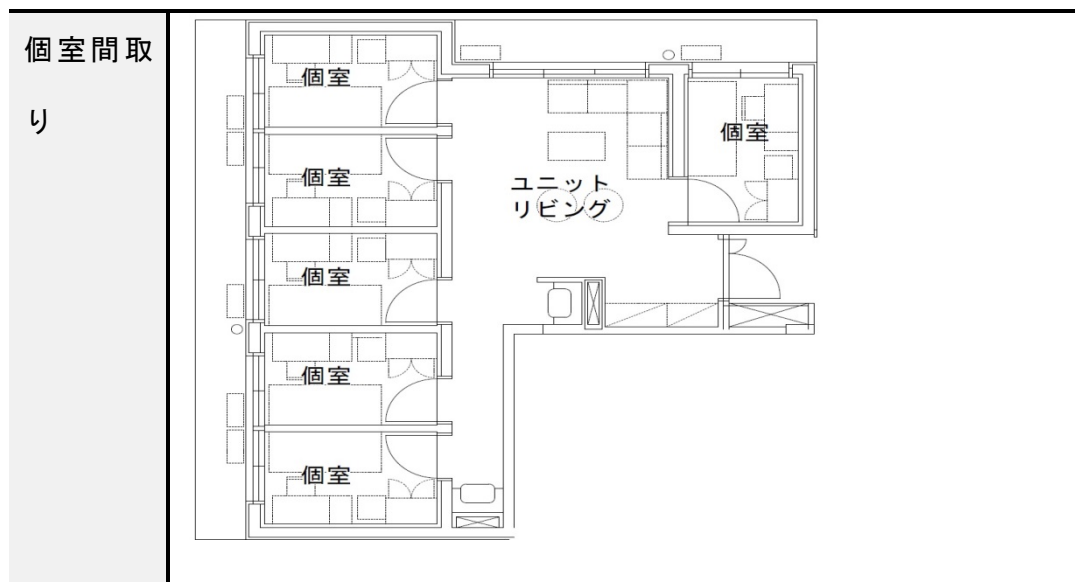
学生寮の管理運営は、千葉大学学寮規則に基づいて行います。

3. 名称・所在地

名称	薫風寮（くんぷうりょう）
所在地	〒263-0043 千葉市稲毛区小仲台 6-33-8 JR 稲毛駅から徒歩約 8 分

4. 施設及び設備

建物	鉄筋コンクリート 5 階建
収容人員	【ユニット制（5 人もしくは 6 人でリビングを共用で使用）】 男子寮：100 室（1 階～3 階） 女子寮：70 室（4 階～5 階）
面積	約 7 m ² /居室
居住施設	ベッド、机、いす、クローゼット、冷蔵庫、エアコン、カーテン、インターネット使用可能（有線） ※毛布、ふとん等は各自準備してください。
共用施設	（ユニットで共用）ユニットリビング、洗面台 （フロアで共用） コミュニティキッチン、スタディールーム、トイレ、シャワー室、コインランドリー （全体で共用） ライブラリー、自動販売機、メールボックス、宅配ボックス



5. 入居費用

寄宿費	31,000 円／月
共益費	2,000 円／月
光熱水費	別途請求あり

* 光熱水費内訳:各居室で使用分のほか、キッチン・廊下・階段・シャワー室等の共有部分を含んだ電気、ガス、水道料の経費です。これらを入居者全員で均等に負担します。

6. 学生寮の生活について

薫風寮は、留学生だけではなく日本人学生もいる混住型の寮となっています。

個人のプライバシーを尊重しつつ、文化、習慣、価値観等々の相違する様々な学生が集う場であり、他者とのコミュニケーション能力を高めあう共同生活を送ることができます。

下記のルールを守らなくてはなりません。

- (1) 門限は 23 時
- (2) 全館禁煙
- (3) 寮内の飲酒は禁止
- (4) 居室等の整理整頓に心がける。
- (5) 許可なく来訪者（本学学生を含む寮生以外の者）を居室に入れることは禁止
- (6) 寮生間であっても異性を居室に入れたり、異性の部屋に入ることは禁止
- (7) その他入寮時に説明される事項

【個室】



- ・ベッド、机、ワードローブ、冷蔵庫、エアコンが備え付けられています。
- ・個室の面積は 7 m²で1ユニットは5～6の個室、洗面台（2箇所）、ユニットリビングとなります。
- ・布団は持ち込みとなります。

【ユニットリビング】



【コミュニティキッチン】



- ・各階に2つあり、3ユニット毎にご使用いただく形となります。
- ・テレビも設置されております。

【スタディールーム】

(準備中) 各階に設置されており、机等を配置する予定です。

【その他設備】

- ・メールボックス
- ・シャワールーム
- ・トイレ
- ・コインランドリー